

あさおき 朝起きると...



しだみこちゃんすころく

しだみこちゃんの大事な五鈴鏡がなくなっている!

探しに行こう!

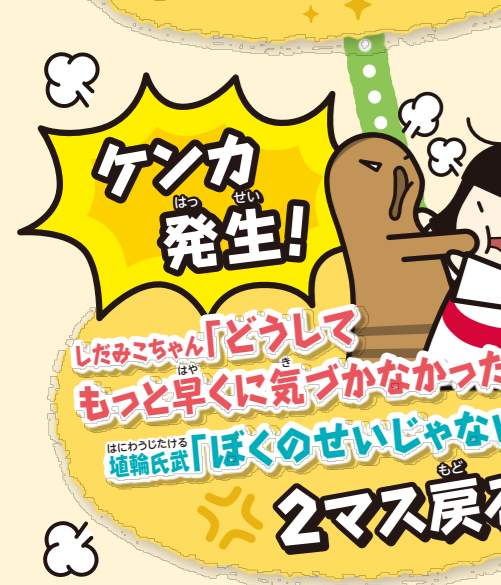
スタート!



朝ごはんを食べて元気もりもり! 1マス進む



家の中を探してみたけどみつからない



ケンカ発生! しだみこちゃん「どうしてもっと早くに気づかなかったの?」 堀輪氏武「ぼくのせいじゃないでしょ!」 2マス戻る



西大久手古墳 になとりさんに聞いてみる



昨日どこに行ったか思いだそう!



東谷山の上から見ると白鳥塚古墳にキラキラしたものがあ!



歩いていたらジュースをもらった! 元気もりもり 1マス進む



3マス戻る



1マス進む



1回休み!



1マス進む



3マス戻る



1マス進む



3マス戻る



1マス進む



3マス戻る



1マス進む



3マス戻る



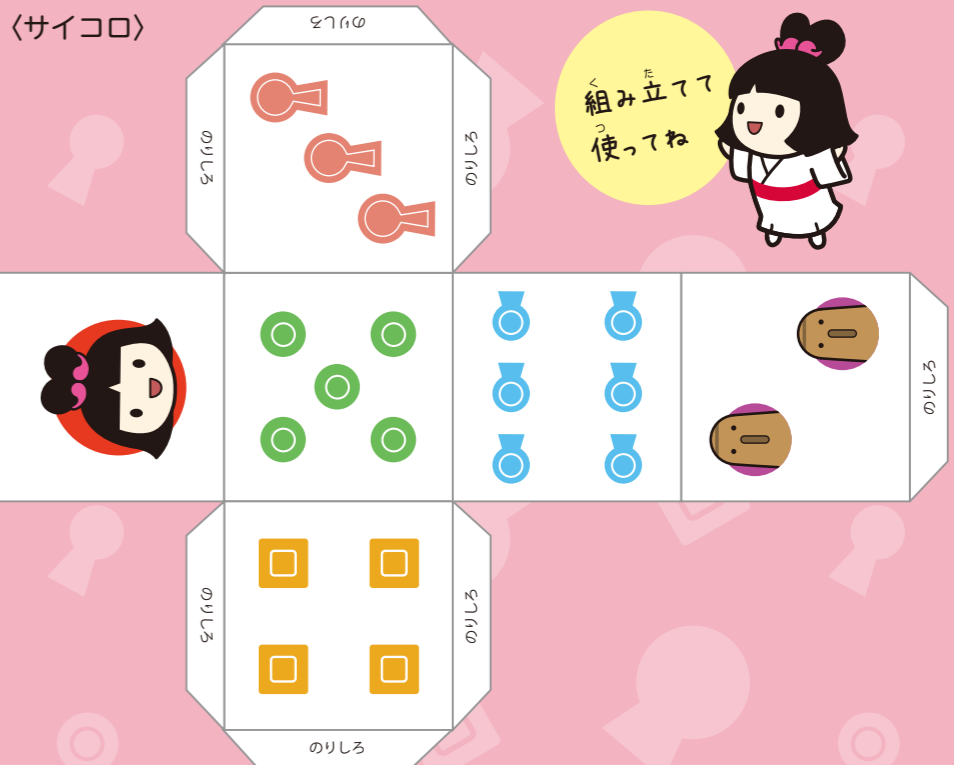
1マス進む



五鈴鏡を探しにでかけよう!

# しだみこちゃんすころく

- 〈遊び方〉
- 自分のコマを選ぼう。
  - じゃんけんをして、サイコロを振る順番を決めよう。
  - サイコロを振って出た目の数だけコマを進め、止まったマスに書かれている指示にしたがおう。
  - 順番にサイコロを振ってコマを進めていき最初にゴールした人の勝ち。  
※切り取ってコマとサイコロを組み立てよう。



ゴール!

よかった! 見つけた!

しだみこちゃんに忘れていたんだね!

しだみこちゃんにはわうじくん昨日、鏡を忘れていかなかったかい?

五鈴鏡が落ちていたら大久手池のかめさんだった!

水鳥さんが教えてくれた!

ちかくで鈴の首が聞こえたよ

白鳥塚古墳

ヤマトタケルくんに聞いてみる

キラキラしているのは鏡じゃなくて白い石だよ

なかなかみつからなくておちこむ

前方後円墳!

こけちゃった...! 堀輪氏武のからだを割ってしまった!

志段味大塚古墳

馬形堀輪!

方墳!

かぶと!

尾張戸神社古墳

東谷山の上から見ると白鳥塚古墳にキラキラしたものがあ!

西大久手古墳

になとりさんに聞いてみる

見かけてないなあ

ほたて貝の形古墳!

昨日どこに行ったか思いだそう!

歩いていたらジュースをもらった! 元気もりもり 1マス進む

1マス進む

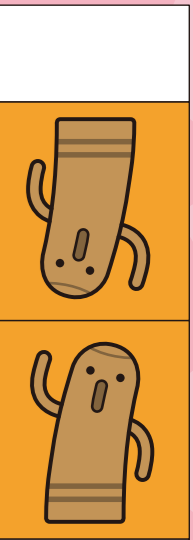
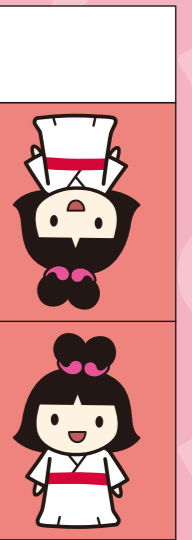
志段味大塚古墳

馬形堀輪!

須臾器

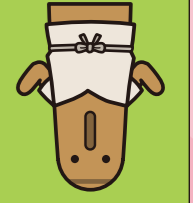
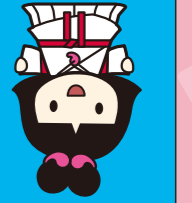
馬形堀輪!

〈コマ〉



のりしろ

のりしろ

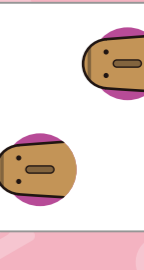
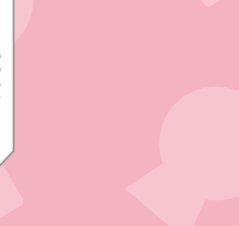
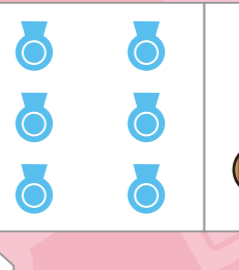
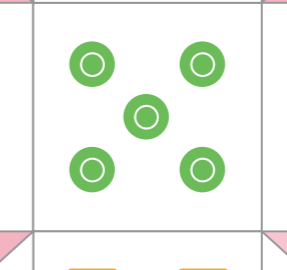
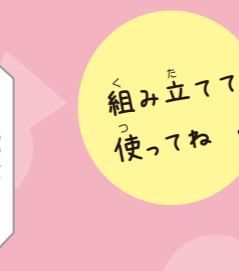
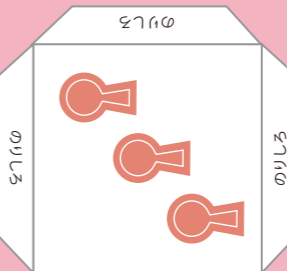


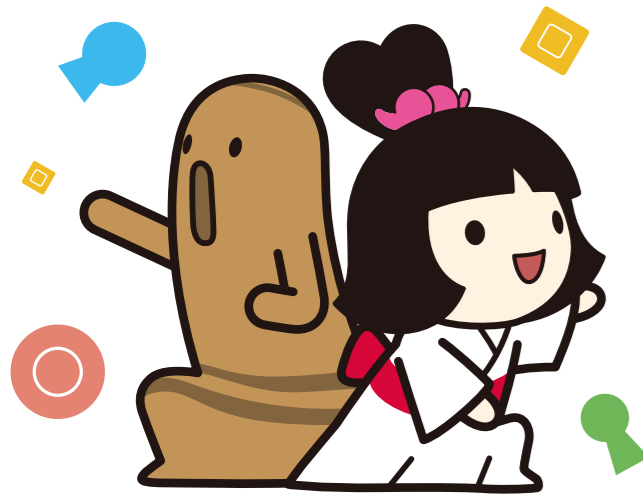
のりしろ

のりしろ

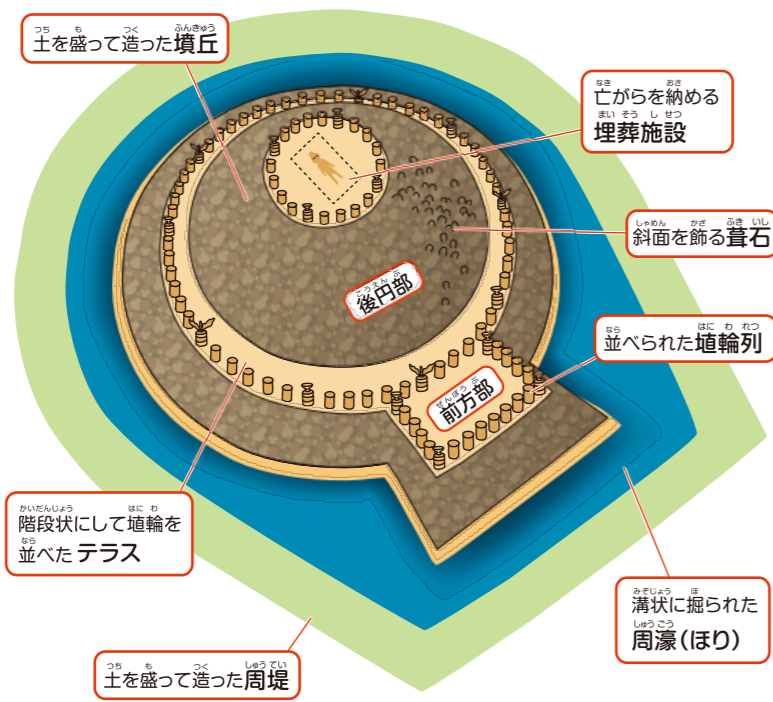
組み立てて使ってね

〈サイコロ〉





## 古墳の各箇所の名前



## 歴史の里 したみ古墳群の特徴

- リアル『古墳図鑑』**  
古墳時代を通して造られた、大きさや形の異なるさまざまな特徴を持った古墳を見ることができます。実際に見て学べる「古墳図鑑」なのです。
- 『ヤマト王権との結びつき』**  
古墳の形や、古墳を飾っていた葺石・埴輪や埋葬施設の副葬品などから古墳群に葬られた王たちとヤマト王権との深い関係にあったことがわかります。
- 『古代の交通拠点』**  
古墳群に葬られた王たちは、庄内川の水上交通を管理していたことを示すため、庄内川の水上交通と陸上交通が結びつく交通の拠点を見下ろす上志段味の地に古墳群を築きました。

## 時代と形のうつりかわり

西暦	時期	国史跡
300	前期	尾張戸神社、白鳥塚、中社、南社
400		志段味大塚、西大久手、大久手5号
500	後期 終末期	勝手塚、東大久手、群集墳、白鳥古墳群
600		



# 歴史の里 したみ古墳群 ウォーキングマップ



古墳めぐりを  
楽しもう!

- マーク
- 神社
  - トイレ
  - 駐車場
  - バス停
- 黄色のトイレマークは東谷山フルーツパークのトイレです。(月曜休み)

体感! したみ古墳群ミュージアム

所在地 名古屋市守山区大字上志段味字前山1367  
 電話番号 052-739-0520  
 入館料 無料(展示室のみ有料200円、中学生以下無料) 一部体験プログラムは有料  
 開館時間 9:00~17:00(展示室への最終入場16:30) 駐車場、屋外トイレは休館日でも使用できます。  
 休館日 月曜日(祝日の場合は翌平日)、12/29~1/3

したみ古墳群 検索

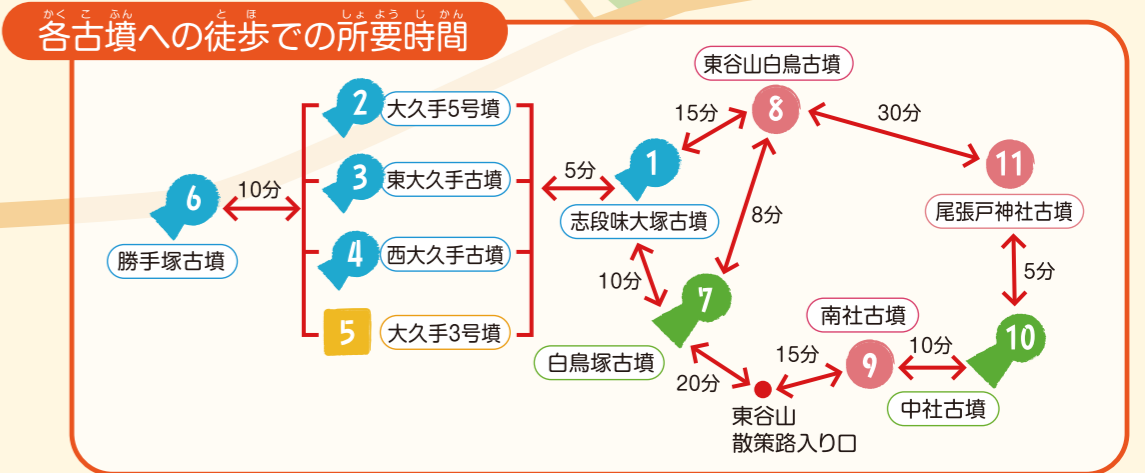
— 平坦な部分にある古墳を見ることができるルート  
 — 山の上にある古墳を見ることができるルート



Go!Go! したみ古墳群

史上初のRPGやVR・ARで  
1300年前の古墳時代を楽しもう!

Available on the App Store  
Google play



ボランティアの皆さんが  
管理しているトイレです  
大切に使いましょう